



ประกาศเทศบาลตำบลห้วยแก้ว

เรื่อง การกำหนดโครงสร้างการแบ่งส่วนราชการวิธีการบริหาร และปฏิบัติงานของพนักงานเทศบาล  
และกิจการอันเกี่ยวกับการบริหารงานบุคคลในเทศบาล

ประกาศคณะกรรมการพนักงานเทศบาลจังหวัดพิษณุโลก เรื่อง หลักเกณฑ์และเงื่อนไข  
เกี่ยวกับโครงสร้างส่วนราชการและระดับตำแหน่งของเทศบาล (ฉบับที่ ๔) พ.ศ.๒๕๖๔ โดยกำหนดให้เทศบาล  
ประกาศโครงสร้างการแบ่งส่วนราชการ เพื่อให้สอดคล้องกับประกาศดังกล่าว

เพื่อให้การบริหารงานบุคคลของเทศบาลตำบลห้วยแก้ว เป็นไปด้วยความเรียบร้อย จึงอาศัย  
อำนาจตามความนัยมาตรา ๑๕ และ ๒๓ วรรคท้าย แห่งพระราชบัญญัติระเบียบบริหารงานบุคคลส่วน  
ท้องถิ่น พ.ศ. ๒๕๔๒ และมติคณะกรรมการพนักงานเทศบาลจังหวัดพิษณุโลก ในการประชุมครั้งที่ ๖/๒๕๖๔  
เมื่อวันที่ ๒๕ มิถุนายน ๒๕๖๔ จึงประกาศโครงสร้างการแบ่งส่วนราชการ ของเทศบาลตำบลห้วยแก้ว ดังนี้

๑. ประกาศฉบับนี้เรียกว่า ประกาศเทศบาลตำบลห้วยแก้ว เรื่อง การกำหนดโครงสร้าง  
การแบ่งส่วนราชการวิธีการบริหาร และปฏิบัติงานของพนักงานเทศบาล และกิจการอันเกี่ยวกับการบริหาร  
งานบุคคลในเทศบาล

๒. ประกาศฉบับนี้มีผลบังคับใช้ตั้งแต่วันถัดจากวันที่เทศบาลตำบลห้วยแก้วประกาศใช้  
เป็นต้นไป

๓. เทศบาลตำบลห้วยแก้ว มีส่วนราชการดังนี้

๓.๑ สำนักปลัดเทศบาล

๓.๒ กองคลัง

๓.๓ กองช่าง

๓.๔ กองการศึกษา

๓.๕ หน่วยตรวจสอบภายใน

๔. ให้ส่วนราชการ ข้อ ๓.๑ - ๓.๔ มีฐานะเทียบเท่ากอง และส่วนราชการ ข้อ ๓.๕ มีฐานะ  
เทียบเท่ากองหรือต่ำกว่ากอง ขึ้นตรงต่อปลัดเทศบาลตำบลห้วยแก้ว รายละเอียดปรากฏ  
ตามเอกสารแนบท้ายประกาศนี้

จึงประกาศให้ทราบโดยทั่วกัน

ประกาศ ณ วันที่ ๑ กรกฎาคม พ.ศ. ๒๕๖๔

(นายประเทือง นุชบ้านป่า)

นายกเทศมนตรีตำบลห้วยแก้ว



### ๑๐. แผนภูมิโครงสร้างการแบ่งส่วนราชการตามแผนอัตรากำลัง ๓ ปี ของเทศบาลตำบลห้วยแก้ว

#### ปลัดเทศบาล

(นักบริหารงานท้องถิ่น ระดับกลาง)

#### รองปลัดเทศบาล

(นักบริหารงานท้องถิ่น ระดับต้น)

#### หน่วยตรวจสอบภายใน

(นักวิชาการตรวจสอบภายใน (ปก/จก))

#### สำนักปลัดเทศบาล

หัวหน้าสำนักปลัดเทศบาล  
(นักบริหารงานทั่วไป ระดับต้น)

#### ฝ่ายอำนวยการ

หัวหน้าฝ่ายอำนวยการ  
(นักบริหารงานทั่วไป ระดับต้น)

- งานบริหารงานทั่วไป
- งานการเงินเจ้าหน้าที่
- งานนิติการ
- งานวิเคราะห์นโยบายและแผน
- งานสวัสดิการสังคม
- งานสาธารณสุขและสิ่งแวดล้อม
- งานป้องกันและบรรเทาสาธารณภัย
- งานส่งเสริมการท่องเที่ยว
- งานทะเบียนพาณิชย์

#### กองคลัง

ผู้อำนวยการกองคลัง  
(นักบริหารงานการคลัง ระดับต้น)

#### ฝ่ายบริหารงานคลัง

หัวหน้าฝ่ายบริหารงานคลัง  
(นักบริหารงานการคลัง ระดับต้น)

- งานบริหารงานทั่วไป
- งานการเงินและบัญชี
- งานพัสดุและทรัพย์สิน
- งานพัฒนารายได้
- งานแผนที่ภาษีและทะเบียนทรัพย์สิน

#### กองช่าง

ผู้อำนวยการกองช่าง  
(นักบริหารงานช่าง ระดับต้น)

#### ฝ่ายแบบแผนและก่อสร้าง

หัวหน้าฝ่ายแบบแผนและก่อสร้าง  
(นักบริหารงานช่าง ระดับต้น)

- งานบริหารงานทั่วไป
- งานวิศวกรรมโยธา
- งานสำรวจภูมิประเทศ
- งานสำรวจและออกแบบ
- งานควบคุมอาคาร
- งานผังเมือง

#### กองการศึกษา

ผู้อำนวยการกองการศึกษา  
(นักบริหารงานการศึกษา ระดับต้น)

#### ฝ่ายบริหารการศึกษา

หัวหน้าฝ่ายบริหารการศึกษา  
(นักบริหารงานการศึกษา ระดับต้น)

- งานบริหารงานทั่วไป
- งานการศึกษาปฐมวัย
- งานกิจการเด็กและเยาวชน
- งานส่งเสริมคุณภาพการศึกษา
- งานส่งเสริมกีฬาและนันทนาการ
- งานส่งเสริมการศึกษา ศาสนา และวัฒนธรรม
- งานแผนงานและโครงการ



### โครงสร้างภายในของสำนักปลัดเทศบาล

**สำนักปลัดเทศบาล**  
หัวหน้าสำนักปลัดเทศบาล  
(นักบริหารงานทั่วไป ระดับต้น)

**ฝ่ายอำนวยการ**  
หัวหน้าฝ่ายอำนวยการ  
(นักบริหารงานทั่วไป ระดับต้น)

งานบริหารงานทั่วไป  
- นักจัดการงานทั่วไป ปก/ชก

งานการเจ้าหน้าที่  
- นักทรัพยากรบุคคล ปก/ชก

งานนิติการ

งานวิเคราะห์นโยบายและแผน  
- นักวิเคราะห์นโยบายและแผน ปก/ชก

งานสวัสดิการสังคม  
- นักพัฒนาชุมชน ปก/ชก

งานสาธารณสุขและสิ่งแวดล้อม

งานป้องกันและบรรเทาสาธารณภัย  
- เจ้าหน้าที่ป้องกันและบรรเทาสาธารณภัย ปก/ชก

งานส่งเสริมการท่องเที่ยว

งานทะเบียนพาณิชย์

พนักงานจ้างตามภารกิจ

- ผู้ช่วยเจ้าพนักงานธุรการ ผู้มีคุณวุฒิ (๑)

พนักงานจ้างทั่วไป

- คนงานประจำรถขยะ (๑)

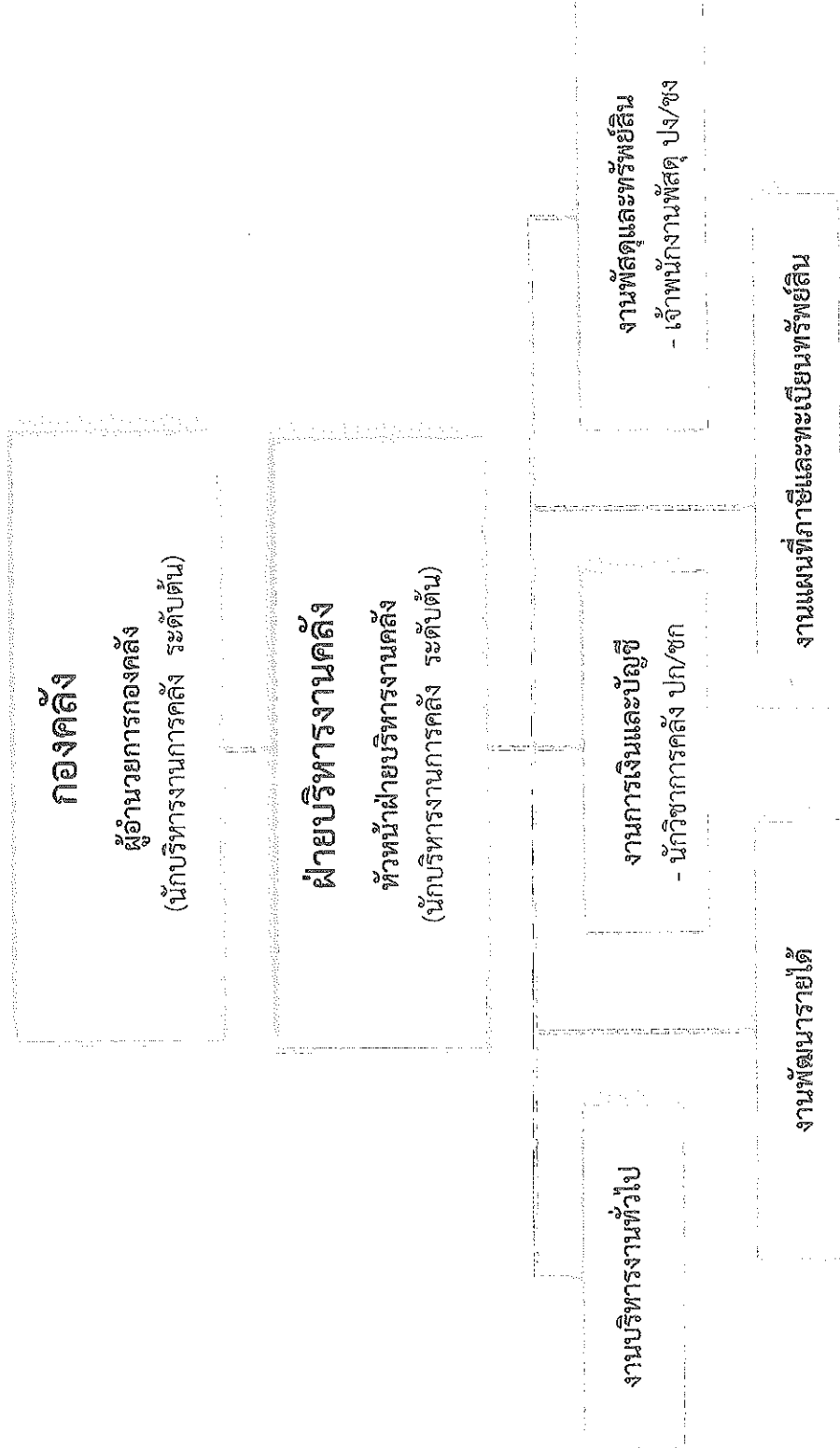
- พนักงานขับรถยนต์ (๑)

- คนงานประจำรถขยะ (๑)

- พนักงานทั่วไป (๑)



### โครงสร้างภายในของกองคลัง

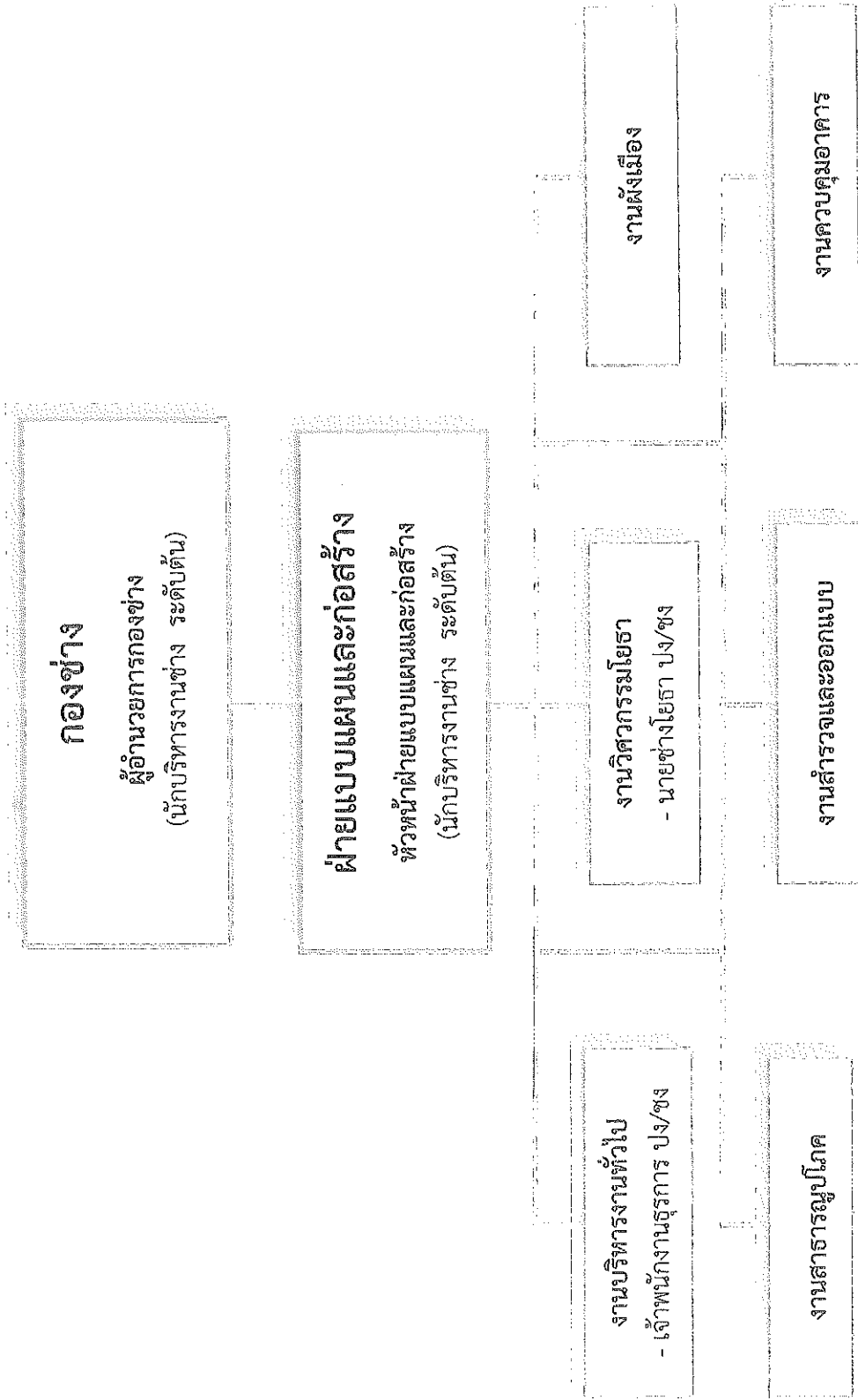


พนักงานจ้างทั่วไป  
- คนงานทั่วไป (๑)  
- คนงานทั่วไป (๑)

พนักงานจ้างตามภารกิจ  
- ผู้ช่วยเจ้าพนักงานจัดเก็บรายได้ ผู้มีคุณวุฒิ (๑)



### โครงสร้างภายในของกองช่าง

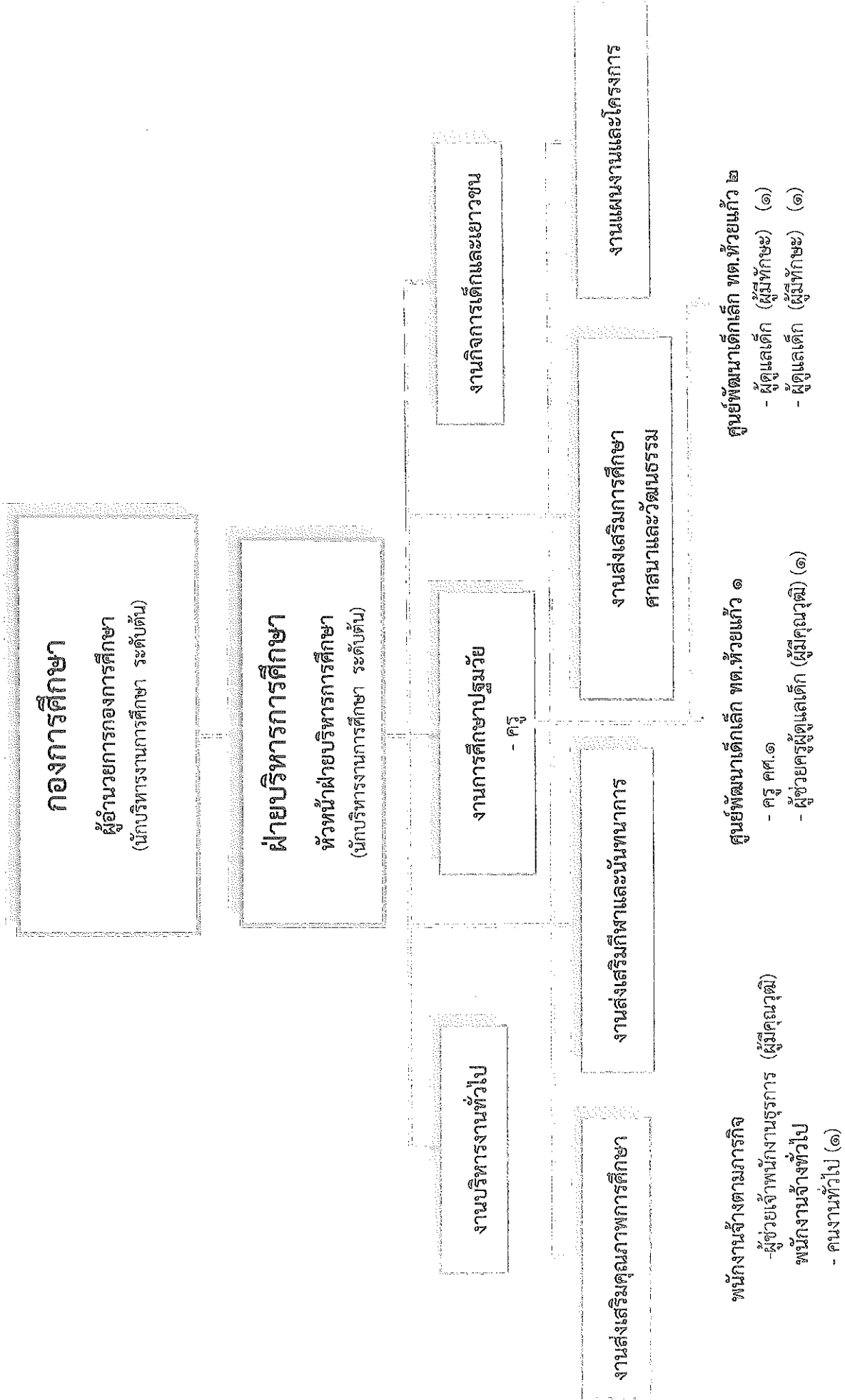


พนักงานจ้างตามภารกิจ

- ผู้ช่วยนายช่างโยธา (ผู้มีคุณวุฒิ) (๑)



### โครงสร้างภายในของกองการศึกษา





### โครงสร้างภายในของหน่วยตรวจสอบภายใน

